

# Liikennehankkeiden aiheuttaman maankäytön muutoksen typologia (alustava)

A) Liikennehankkeet, jotka tehdään ensisijaisesti liikenteellisen tarpeen takia ja joilla on myös merkittäviä maankäyttövaikutuksia	
1. Hankkeella luodaan uusia hyvän saavutettavuuden maankäyttöpotentiaaleja olemassa olevan yhdyskuntarakenteen ulkopuolelle; laajentaa työssäkäyntialuetta	2. Yhdistävä kaupunkien välisten saavutettavuuksien parantaminen – silta, oikaisu.
<i>Lahden ohikulkutie, kaupunkien sisääntulotiet, kehätiet</i>	<i>Kaupunkien välisten maanteiden ja ratojen parantamishankkeet, Oikorata</i>

B) Liikennehankkeet, joissa maankäytön muutos on myös keskeinen lähtökohta ja tavoite		
3. Vapautetaan liikennekäytössä olevaa maa-alaa kaupunkirakenteessa	4. Hankkeella luodaan uusia hyvän saavutettavuuden maankäyttöpotentiaaleja olemassa olevaan yhdyskuntarakenteeseen	5. Aluekehittämisshanke, johon liittyy liikennehanke
<i>Vuosaaren satama, Tampereen Rantaväylä, Joensuun ratapiha, Bulevardisointi</i>	<i>Kehärata, Kuopion saaristokatu, Länsimetro, Tampereen ja Turun ratikkahankkeet</i>	<i>Östersundom, Suurpelto, Malmin lentoaseman alue, Kruunuvuoren sillat</i>

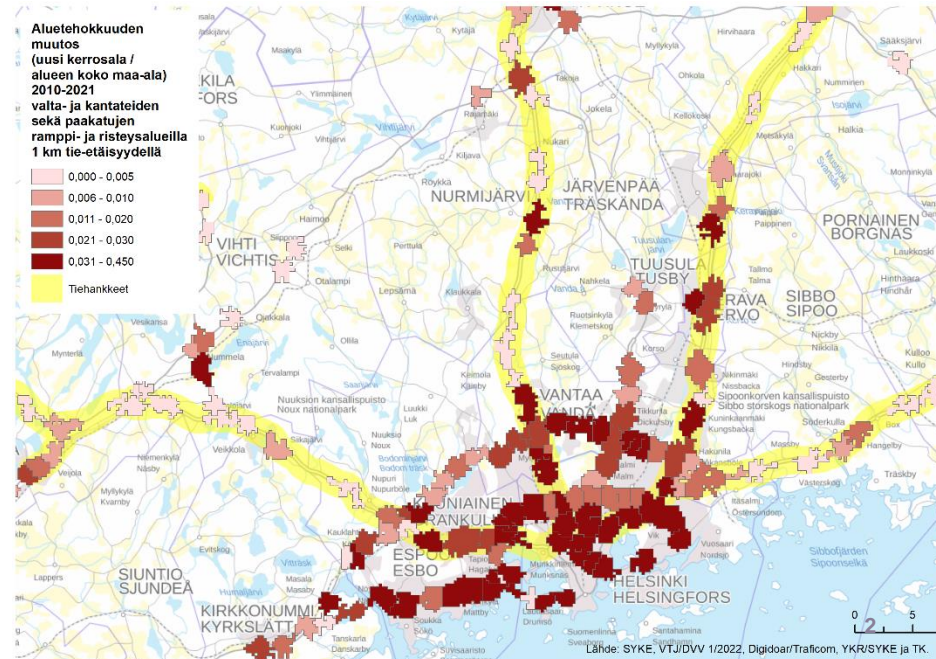
C) Liikennehankkeet, jotka tehdään maankäytön muutoksen takia	
6. Uusi liittymä, avataan uusi yhteys alueelle vanhaan infraan	7. Isoon hankkeeseen liittyvä liikennehanke
<i>Moottoriteiden liittymät, kauppakeskittymät, teollisuusalueet</i>	<i>Kaivos-, rata-, tunneli- ja satamahankkeet ym. jotka tulevat "normaalin liikennepoliittikan ulkopuolelta"</i>

## A) Liikennehankkeet, jotka tehdään ensisijaisesti liikenteellisen tarpeen takia ja joilla on myös merkittäviä maankäyttövaikutuksia

1. Hankkeella luodaan uusia hyvän saavutettavuuden maankäyttöpotentiaaleja olemassa olevan yhdyskuntarakenteen ulkopuolelle, 2. Yhdistävä kaupunkien välisten saavutettavuuksien parantaminen

### Esim. Moottoritiet ja kehäväylät

- Moottoriteiden ja kehäväylien liittymä- ja risteysalueet tarjoavat hyvän saavutettavuuden sijainteja elinkeinotoiminnalle.
- Alue- ja yhdyskuntarakenteellinen saavutettavuus vaikuttaa rakentamisen intensiteettiin
- Monien liittymien ympäristössä on maankäytön kehittämistä rajoittavia tekijöitä: alue on valmiiksi rakennettu tai merkittävää pelto- tai luontoaluetta jne.

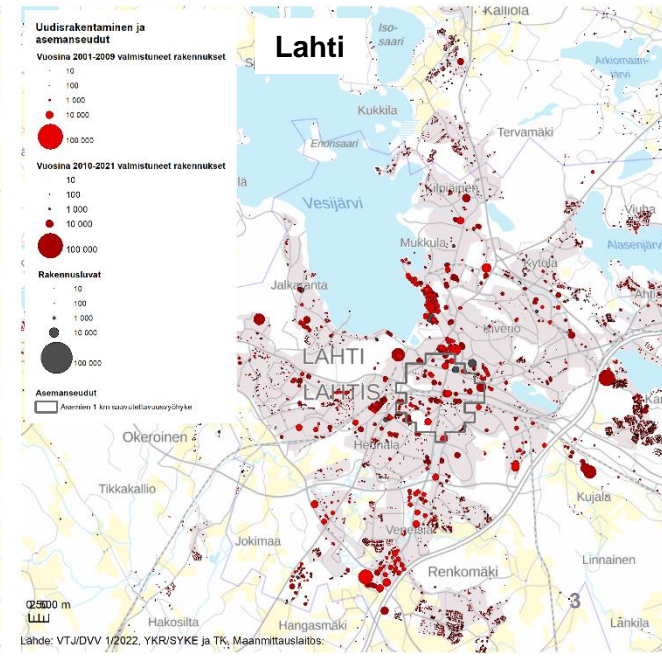
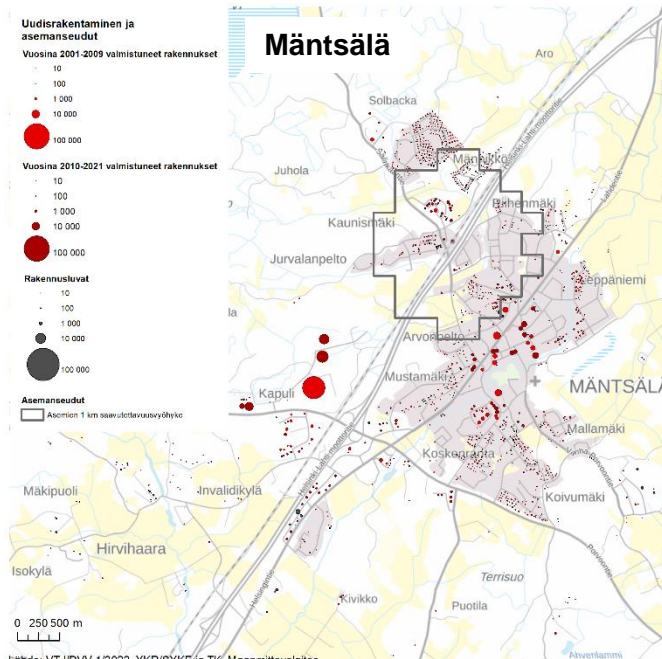


## A) Liikennehankkeet, jotka tehdään ensisijaisesti liikenteellisen tarpeen takia ja joilla on myös merkittäviä maankäyttövaikutuksia

### 2. Yhdistävä kaupunkien välisten saavutettavuuksien parantaminen

#### Esim. Lahden oikorata 2006

- Vaikutus ulottuu aseman lähiseutua laajemmalle, mutta vaikea erottaa muusta yhdyskuntakehityksestä
- Lahdessa 2006 jälkeen aluksi muuttovoittoa, sitten kasvuvaihe päättyi
- Lahden asemanseudun rakentaminen käynnissä vasta nyt, mm. uutta asuinkeuhkaloita



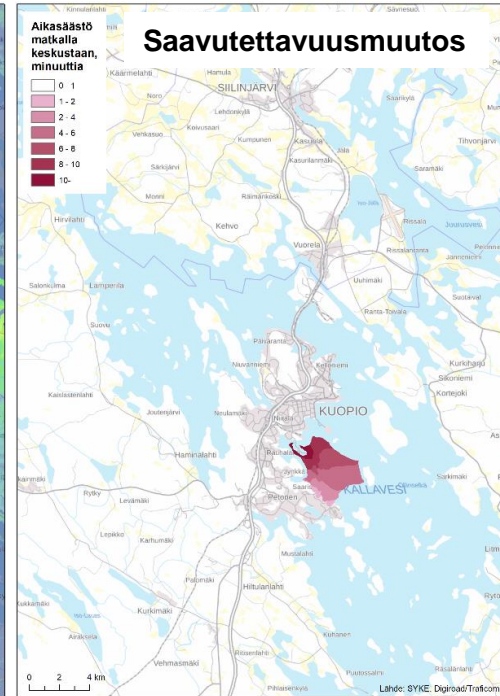
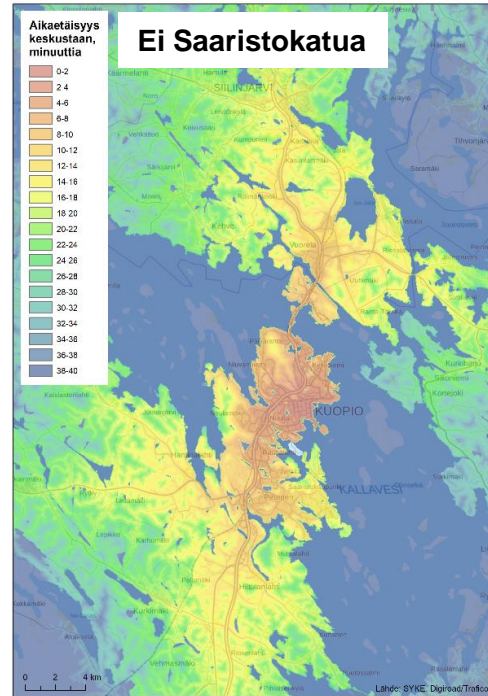
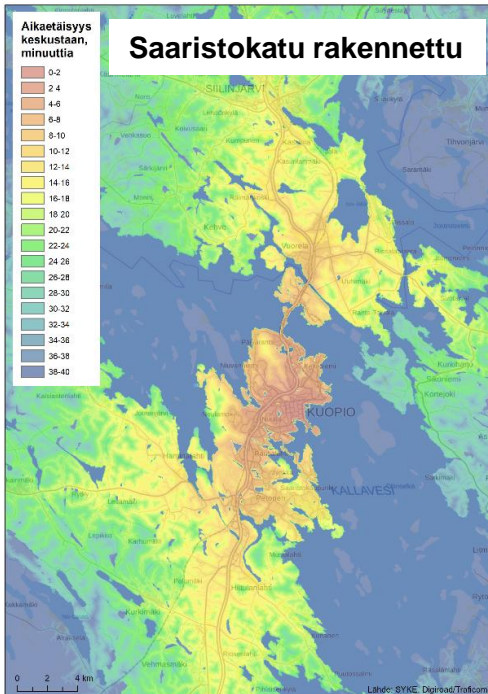


## B) Liikennehankkeet, joissa maankäytön muutos on keskeinen lähtökohta ja tavoite

### 4. Uusia hyvän saavutettavuuden maankäyttöpotentiaaleja olemassa olevaan yhdyskuntarakenteeseen

#### Esim. Kuopion Saaristokatu 2008

Aikaetäisyys  
Kuopion  
keskustaan  
tietä pitkin  
lyheni Saaristo-  
kaupungin  
alueella  
pääosin noin 6-  
10 minuuttia



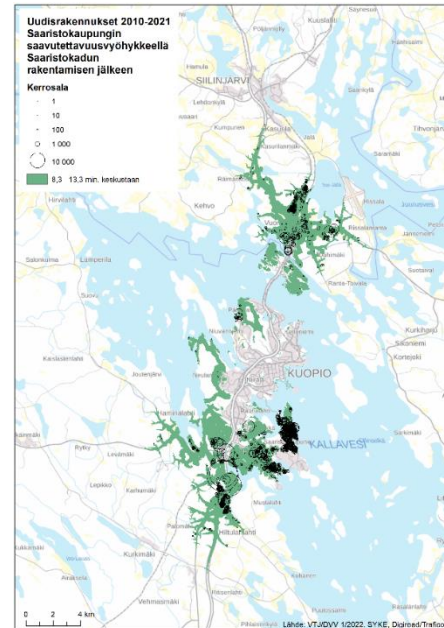
## B) Liikennehankkeet, joissa maankäytön muutos on keskeinen lähtökohta ja tavoite

### 4. Uusia hyvän saavutettavuuden maankäyttöpotentiaaleja olemassa olevaan yhdyskuntarakenteeseen

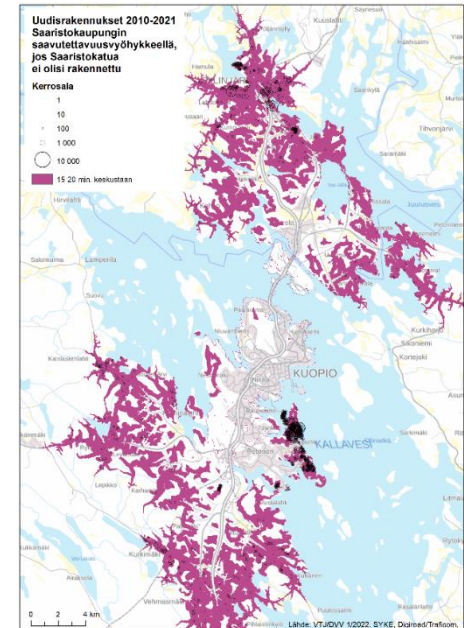
#### Esim. Kuopion Saaristokatu 2008

- Saaristokaupungin uudisrakentamisen taso 2010-luvulla vastaa Saaristokadun avaamisen mukaista saavutettavuusvyöhykettä tai on sitä intensiivisempää

Saaristokaupungin uudisrakentaminen suhteessa uuden saavutettavuusvyöhykkeen muihin alueisiin



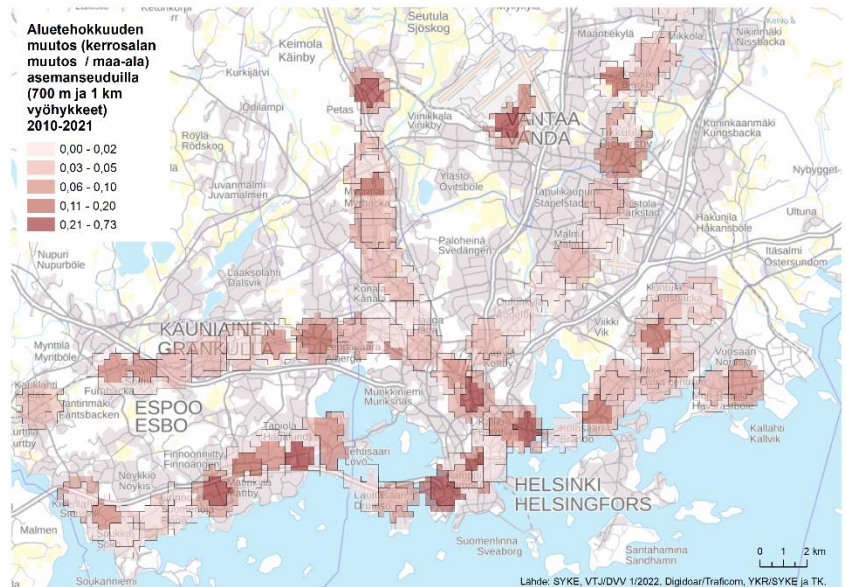
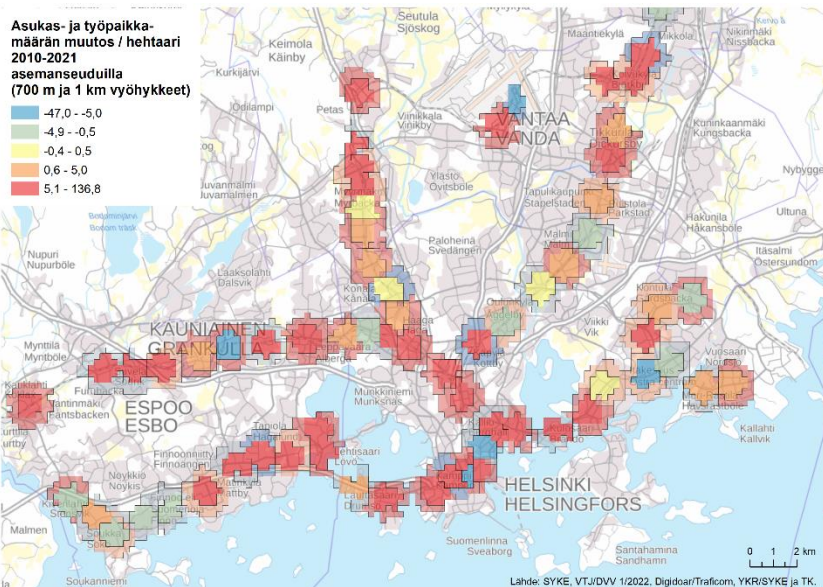
Saaristokaupungin uudisrakentaminen suhteessa vanhan saavutettavuusvyöhykkeen muihin alueisiin



## B) Liikennehankkeet, joissa maankäytön muutos on keskeinen lähtökohta ja tavoite

### 4. Uusia hyvän saavutettavuuden maankäyttöpotentiaaleja olemassa olevaan yhdyskuntarakenteeseen

Esim. Kehärata 2015 ja Länsimetro 2017 (ens. vaihe): asukas- ja työpaikkamäärien kasvu ja voimakas uudisrakentaminen Länsimetron ja Kehäradan asemien ympäristöissä

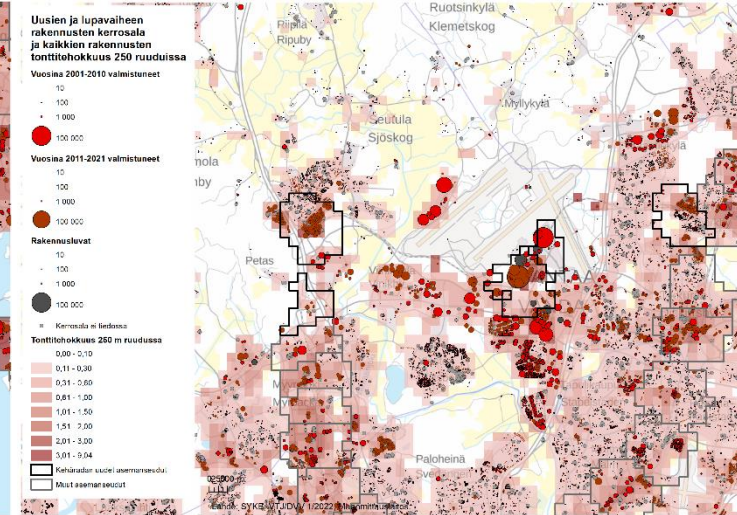
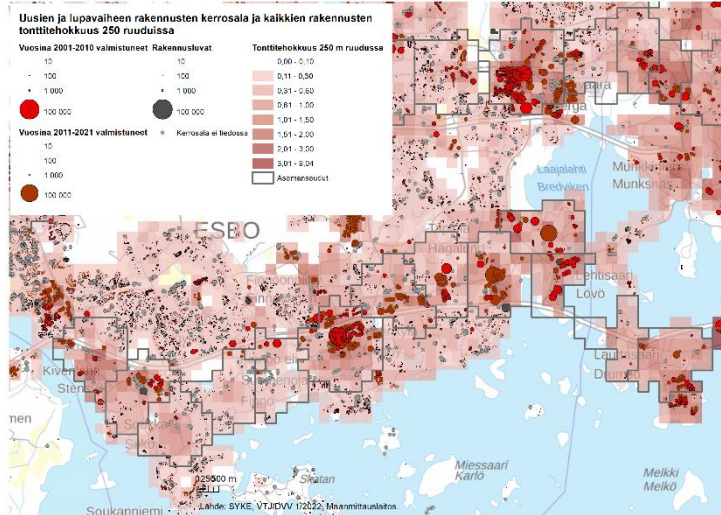


## B) Liikennehankkeet, joissa maankäytön muutos on keskeinen lähtökohta ja tavoite

### 4. Uusia hyvän saavutettavuuden maankäyttöpotentiaaleja olemassa olevaan yhdyskuntarakenteeseen

#### Esim. Kehärata 2015 ja Länsimetron 2017 (ens. vaihe)

- Länsimetron varrella paljon uudisrakentamista ja tiivistä maankäyttöä kaikilla asemilla Matinkylään saakka. Uudet asemanseudut vasta kehitymässä, mutta osin jo nyt melko tiiviitä
- Kivistön ja Aviapoliksen asemaseutujen hyvin tiivis rakentaminen varsinkin lähelle asemaa

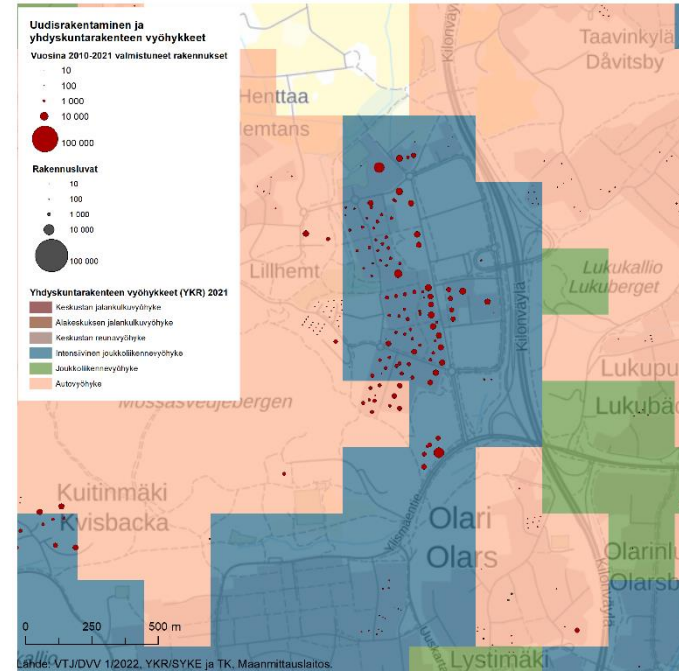




## B) Liikennehankkeet, joissa maankäytön muutos on keskeinen lähtökohta ja tavoite 5. Aluekehittämishanke, johon liittyy liikennehanke

### Esim. Espoon Suurpelto 2008-

- Asuin- ja työpaikka-  
alue KEHÄ II:n  
länsipuolella Espoossa
- Toteutuminen  
useamassa  
vaiheessa.
- Toistaiseksi  
rakentaminen  
asutopainotteista,  
Kehä II:n varren  
toimitila- ja  
palvelutontin pääosin  
toteutumatta



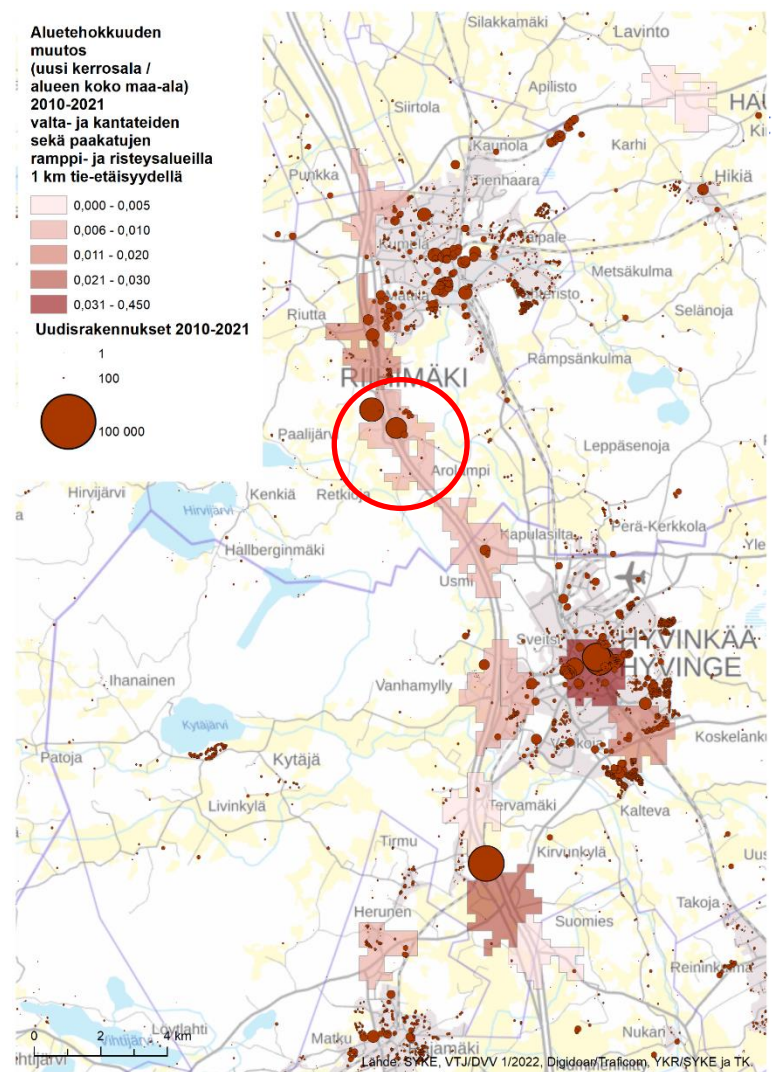
## C) Liikennehankkeet, jotka tehdään maankäytön muutoksen takia

### 6. Uusi liittymä, avataan uusi yhteys alueelle vanhaan infraan

#### Esim. Arolammin moottoritie liittymä Riihimäellä, avattu 2016

- Uusi yhteys Riihimäen Herajoen teollisuusalueelta moottoritiele eteenkin raskasta liikennettä varten
- Rakennettu ensisijaisesti Valion uuden välipalatehtaan käyttöön. Liittymän kustantajina Valio, Riihimäen kaupunki ja Liikennevirasto.
- Toistaiseksi lähinnä Valion tehdasrakentamista, mahdollisuus työpaikka-alueen laajenemiseen kohti etelää.
- ”Tämä liittymä on todellinen lottopotti Riihimäelle. Jokainen kaupunki, jonka läpi moottoritie kulkee, haluaisi aina saada uusia moottoritie liittymiä” Riihimäen elinkeinojohtaja Mika Herpiö Ylen uutisissa

28.11.2022



## C) Liikennehankkeet, jotka tehdään maankäytön muutoksen takia

### 7. Isoon hankkeeseen liittyvä liikennehanke

**Esim. Jyväskylä-Äänekoski valtatie ja radan parantaminen Vuonna 2017 valmistuneen Äänekosken uuden biotuotetehtaan vuoksi**

- Jyväskylä-Äänekoski-rataosuuden peruskorjaus ja sähköistäminen 2015-2017
- Valtatie 4 ja Äänekosken keskustan liikennejärjestelyjen parantaminen, mm. uusia liittymiä ja siltoja
- Merkittävin rakennuskannan muutos liittyy itse biotuotetehtaan rakentamiseen

